

PANDI SERVICES  
J.&K. BRONS

# **„Schiffe an die Steckdose“**

**Eine Frage der Haftung? –**

**Ausgewählte Aspekte zu Haftung und  
Versicherung**

**Rolf-Jürgen Hermes**



## **Fragestellungen:**

**Wo liegt das Schadenspotential ?**

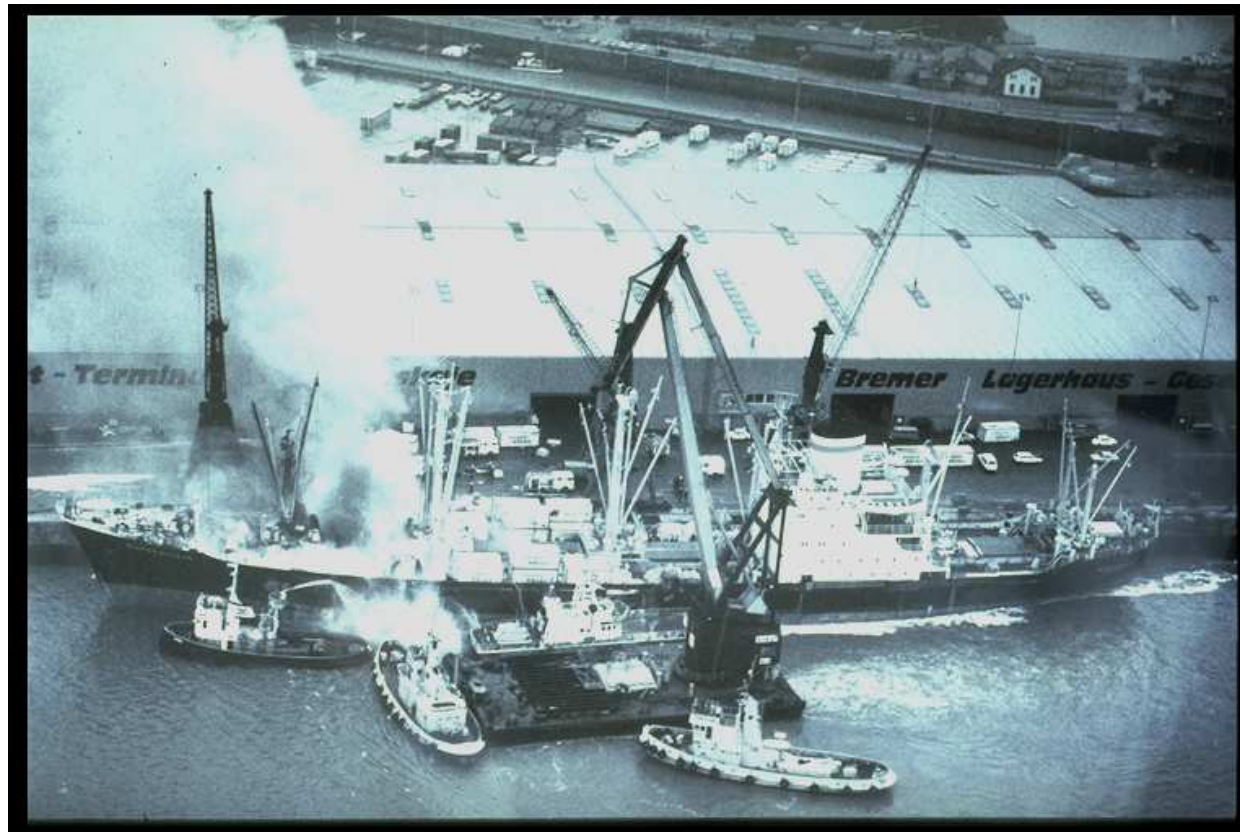
**Beherrschung/Begrenzung der Risiken durch  
Haftungsregelungen**

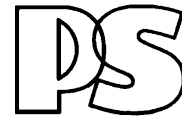
**Absicherung**



PANDI SERVICES  
J.&K. BRONS

Wo liegt das Schadenspotential ?





## **Schadenspotential**

**Personenschaden**

**Umweltschaden**

**Sachschaden**

**Vermögensschaden**



## **Beherrschung/Begrenzung der Risiken durch Haftungsregelungen**

**Gesetzliche Regelungen**

**Vertragliche Regelungen**



---

PANDI SERVICES  
J.&K. BRONS

---

## **Beteiligte**

**Energieerzeuger**

**Energieverteiler**

**Hafenbetreiber**

**Terminalbetreiber**

**Charterer**

**Schiffseigner**

**„Anschliesser“**



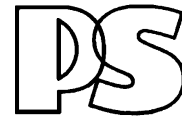
---

PANDI SERVICES  
J.&K. BRONS

---

## **Absicherung**

**Absicherung = Versicherung**



## **Schiffe an die Steckdose – Eine Frage der Haftung ?**

### **Vorläufiges Fazit**

**.....weniger eine Frage der Haftung**

**als**

**eine Frage der Versicherung:**

**Wird Deckung zur Verfügung stehen?**

**Wird die Deckung bezahlbar sein?**